

ИСС 2022-001

Рабочая документация

Внутреннее электроснабжение жилого помещения.

2-х этажное кирпичное здание общежития Филиала ПАО «Иркутскэнерго» Ново-Иркутская ТЭЦ.

по адресу: Иркутская область, г. Иркутск, ул. Салацкого д. 5



ООО «ИркутскСетьсервис»

СРО №0140.2-2013-3811157720-П-46

г. Иркутск 23 мая 2013 года

ИСС 2022-001

Рабочая документация

Внутреннее электроснабжение жилого помещения.
2-х этажное кирпичное здание общежития Филиала ПАО «Иркутскэнерго» Ново-Иркутская ТЭЦ.

по адресу: Иркутская область, г. Иркутск, ул. Салацкого д. 5

Состав проекта:

ПЗ Пояснительная записка

ЭМ Чертежи сетей электроснабжения

ЭМ.С Спецификация оборудования и материалов раздела ЭМ

Главный инженер проекта

И.С. Третьяков

Третьяков И.С.

г. Иркутск 2022 г.

Согласовано				
Изм. № подл.	Изм.	№	Подпись и дата	Взам. и №

[illegible]

						ИСС 2022-001 ЭМ			
						Внутреннее электроснабжение жилого помещения. 2-х этажное кирпичное здание общежития Фигиала ПАО «Иркутскэнерго» Ново-Иркутская ТЭЦ по адресу: Иркутская область, г. Иркутск, ул. Салацкого д. 5			
Изм.	Кол.уч	Лист	Надок.	Подпись	Дата	Здание общежитие	Стадия	Лист	Листов
							Р	1	1
ГИП		Третьяков		<i>М.С. Жу</i>		Общие данные	ООО«ИркутскСетьсервис» г. Иркутск 2022 г. т. (3952)-33-64-23		
Норм. контр.		Третьяков		<i>М.С. Жу</i>					
Разраб.		Рудых		<i>Рудых</i>					

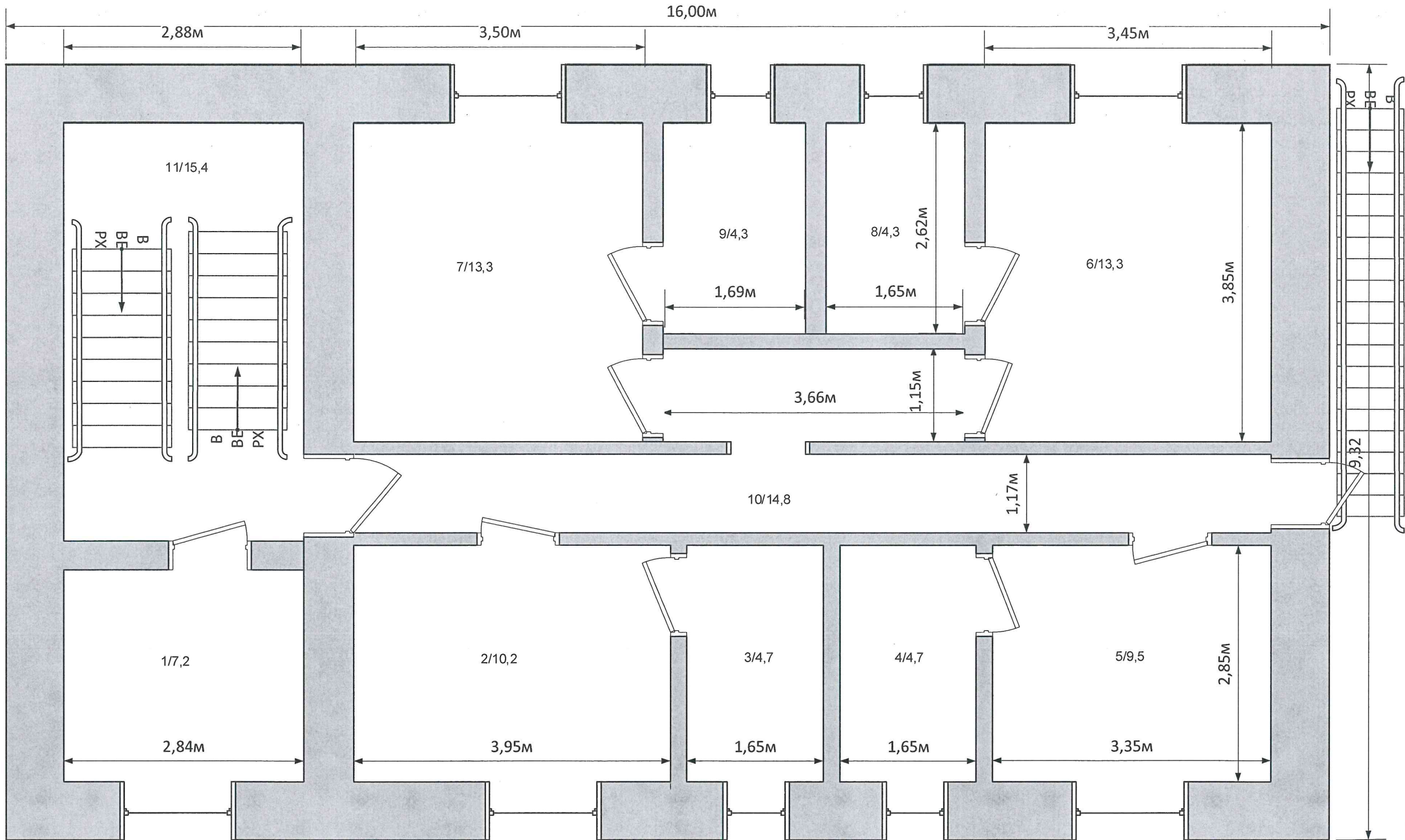
Ведомость чертежей основного комплекта

Лист	Наименование	Примечание
1	План 1-го этажа, экспликация помещения	ЭМ
2	План 2-го этажа, экспликация помещения	ЭМ
3	Устройство ввода в здание	ЭМ
4	План прокладки розеточных сетей 1 этаж	ЭМ
5	План прокладки розеточных сетей 2 этаж	ЭМ
6	План прокладки сетей освещения 1 этаж	ЭМ
7	План прокладки сетей освещения 2 этаж	ЭМ
8	План прокладки сетей аварийного освещения 1 этаж	ЭМ
9	План прокладки сетей аварийного освещения 2 этаж	ЭМ
10	План прокладки розеточной сети и освещения элеваторного узла	ЭМ
11	Контур заземления здания. Система уравнивания потенциалов здания.	ЭМ
12	Однолинейная схема ВРУ	ЭМ
13	Однолинейная схема ВРУ	ЭМ
14	Однолинейная схема ЩС	ЭМ
15	Однолинейная схема ЩАО	ЭМ

Согласовано			
Взам. инв. №			
Подпись и дата			
Инв. № подл.			

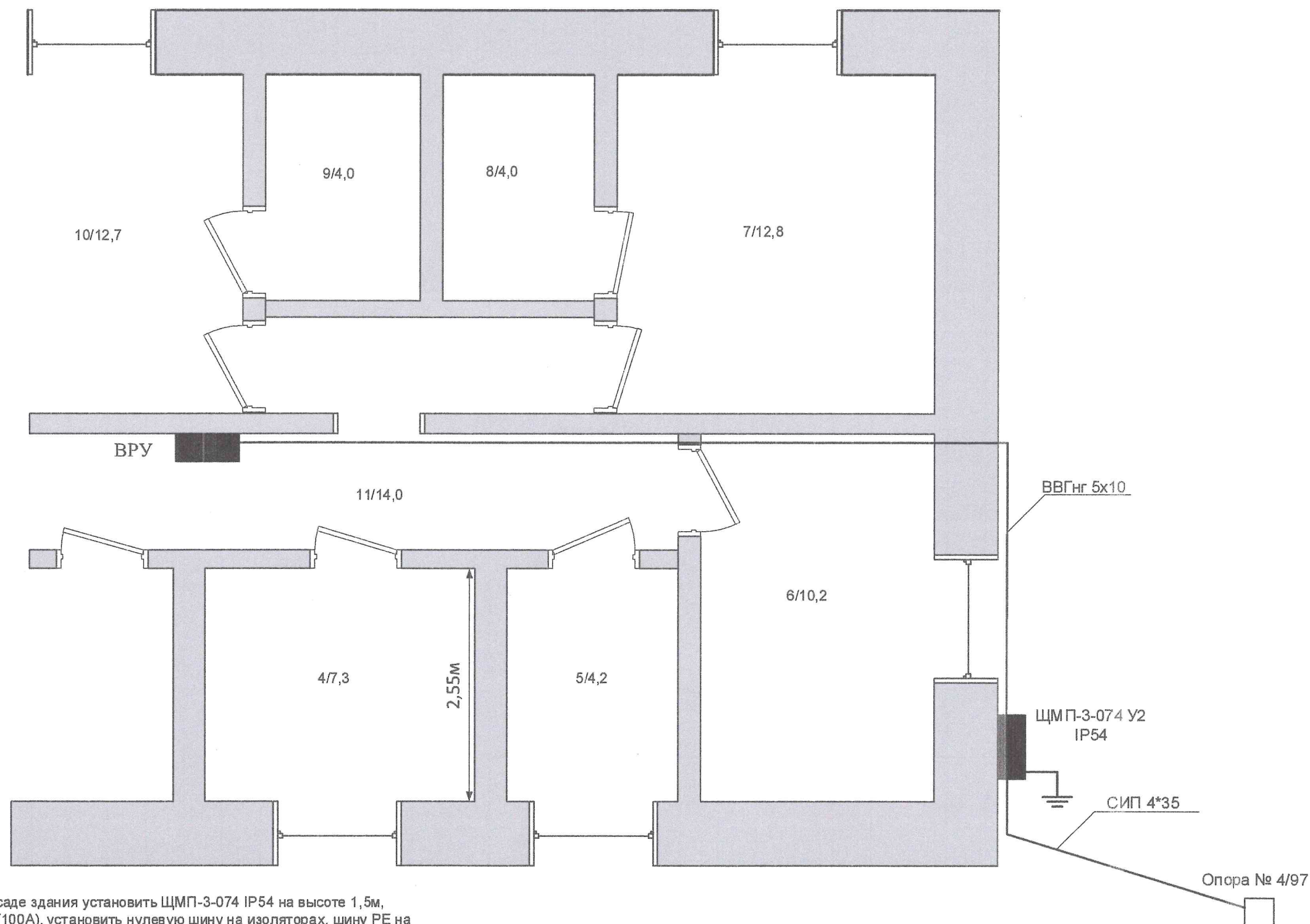
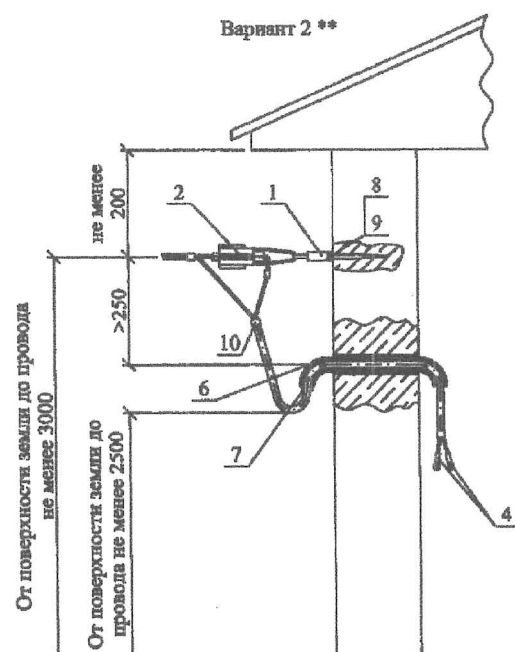
						ИСС 2022-001 ПЗ			
						Внутреннее электроснабжение жилого помещения. 2-х этажное кирпичное здание общежития Филиала ПАО «Иркутскэнерго» Ново-Иркутская ТЭЦ по адресу: Иркутская область, г. Иркутск, ул. Салацкого д. 5			
Изм.	Кол.уч.	Лист	№ док.	Подпись	Дата	Здание общежитие	Стадия	Лист	Листов
							Р	2	2
ГИП	Третьяков					Ведомость чертежей основного комплекта	ООО«ИркутскСетьсервис» г. Иркутск 2022 г. т. (3952)-33-64-23		
Норм. контр.	Третьяков								
Разраб.	Рудых								

Согласовано					
Взам. инв. №					
Подпись и Дата					
Инв. № подл.					



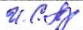
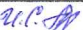

1. Комната персонала.
2. Комната отдыха.
3. С.У.
4. С.У.
5. Комната отдыха.
6. Комната отдыха.
7. Комната отдыха.
8. С.У.
9. С.У.
10. Коридор.
11. Лестничный марш.

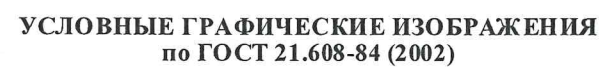
						ИСС 2022-001 ЭМ			
						Внутреннее электроснабжение жилого помещения. 2-х этажное кирпичное здание общежития Филиала ПАО «Иркутскэнерго» Ново-Иркутская ТЭЦ по адресу: Иркутская область, г. Иркутск, ул. Салацкого д. 5			
Изм.	Кол.уч	Лист	№ док.	Подпись	Дата	Здание общежитие	Стадия	Лист	Листов
							Р	2	15
ГИП	Третьяков					План 2-го этажа, экспликация помещения	ООО«ИркутскСетьсервис» г. Иркутск 2022 г. т. (3952)-33-64-23		
Норм. контр.	Третьяков								
Разраб.	Рудых								









В качестве нулевой шины и шины РЕ рекомендуется использовать модульный распределительный блок типа РЕ-250.

Привязан		
к проекту №	Подпись	Дата
25.0017-30	<i>И. Р. Лу</i>	

						ИСС 2022-001 ЭМ			
						Внутреннее электроснабжение жилого помещения.			
						2-х этажное кирпичное здание общежития Филиала ПАО «Иркутскэнерго» Ново-Иркутская ТЭЦ			
						по адресу: Иркутская область, г. Иркутск, ул. Салацкого д. 5			
Изм.	Кол.уч.	Лист	Недок.	Подпись	Дата	Здание общежитие	Стадия	Лист	Листов
							Р	3	15
ГИП		Третьяков				Устройство ввода в здание	ООО«ИркутскСетьсервис»		
Норм. контр.		Третьяков					г. Иркутск 2022 г.		
Разраб.		Рудых					т. (3952)-33-64-23		



-  Розетка штепсельная двухполюсная с защитным контактом для скрытой/открытой установки степени защиты IP20/IP23
-  Розетка штепсельная трёхполюсная с защитным контактом для скрытой установки степени защиты IP20/IP23
-  Выключатель проходной для скрытой/открытой установки со степенью защиты от IP20 до IP23:
-  Светильник встраиваемый от IP20 до IP 23.
-  Светильник точечный потолочный от IP 20 до IP 23, светильник уличный IP 54.
-  Выключатель однополюсный для скрытой/открытой установки со степенью защиты от IP20 до IP23:

Проходы кабелей через стены выполнить в металлической трубе.

Согласованная Ст. горюхиной Гусова В.В. 29.11.2022

						ИСС 2022-001 ЭМ			
						Внутреннее электроснабжение жилого помещения. 2-х этажное кирпичное здание общежития Филиала ПАО «Иркутскэнерго» Ново-Иркутская ТЭЦ			
Изм.	Кол.уч.	Лист	Недок.	Подпись	Дата	по адресу: Иркутская область, г. Иркутск, ул. Салацкого д. 5			
						Здание общежитие	Стадия	Лист	Листов
							Р	4	15
ГИП	Третьяков			<i>М.С. Ку</i>		План прокладки розеточных сетей 1 этаж	ООО«ИркутскСетьсервис» г. Иркутск 2022 г. т. (3952)-33-64-23		
Норм. контр.	Третьяков			<i>М.С. Ку</i>					
Разраб.	Рудых			<i>Рудых</i>					



ИНВ. № подл.

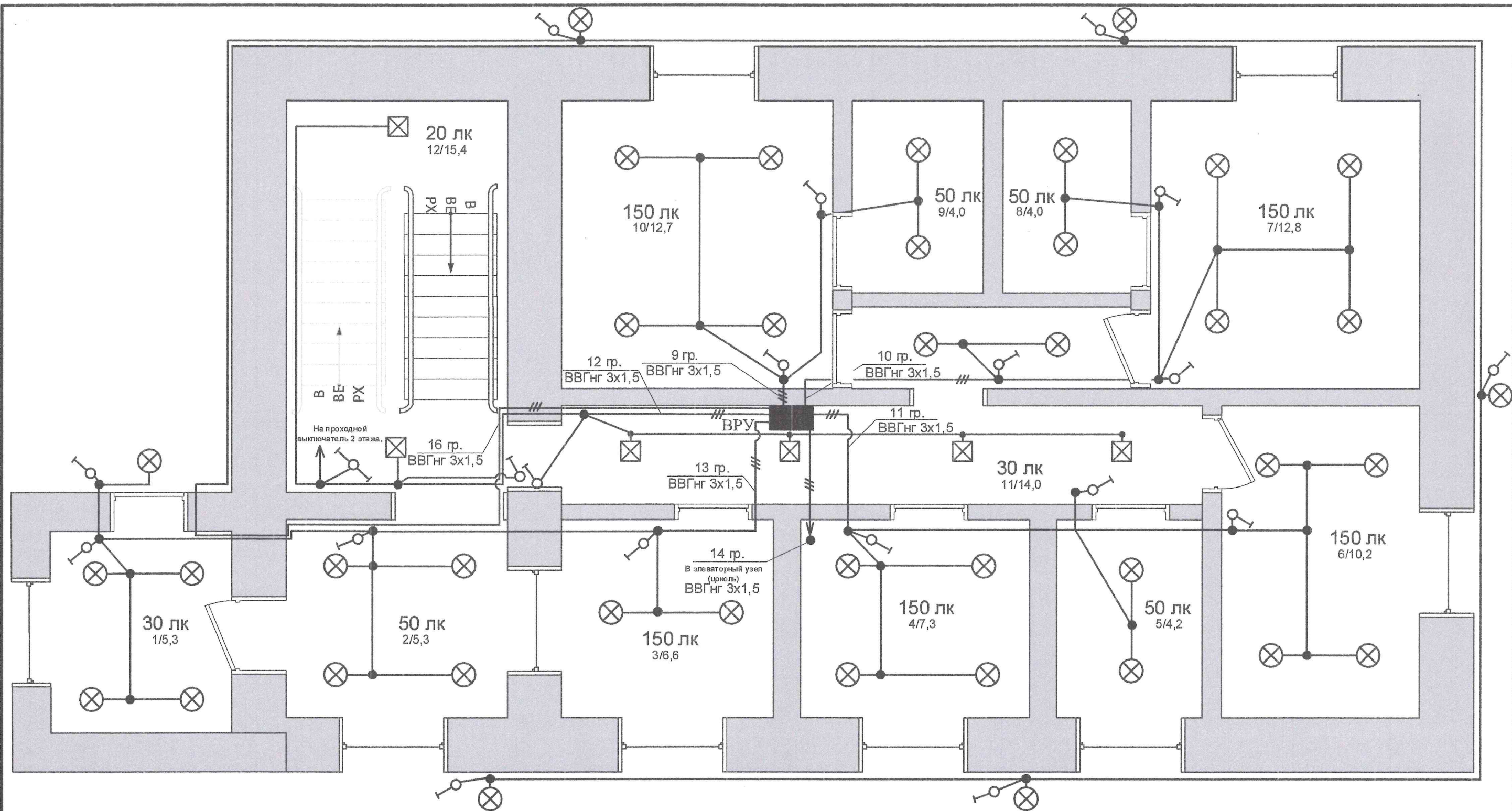
- | | | | | | | | | | |
|--------------|---------|-----------|--------|----------------|------|--|-------------------------|------|--------|
| | | | | | | ИСС 2022-001 ЭМ | | | |
| | | | | | | Внутреннее электроснабжение жилого помещения.
2-х этажное кирпичное здание общежития Филиала ПАО «Иркутскэнерго» Ново-Иркутская ТЭЦ | | | |
| Изм. | Кол.уч. | Лист | Нодок. | Подпись | Дата | по адресу: Иркутская область, г. Иркутск, ул. Салацкого д. 5 | | | |
| | | | | | | Здание общежитие | Стадия | Лист | Листов |
| | | | | | | | Р | 5 | 15 |
| ГИП | | Третьяков | | <i>М.С. Жу</i> | | План прокладки розеточных сетей
2 этаж | ООО «ИркутскСетьсервис» | | |
| Норм. контр. | | Третьяков | | <i>М.С. Жу</i> | | | г. Иркутск 2022 г. | | |
| Разраб. | | Рудых | | <i>Рудых</i> | | | т. (3952)-33-64-23 | | |

Согласовано

Взам. инв. №

Подпись и дата

Инв. № подл.

**УСЛОВНЫЕ ГРАФИЧЕСКИЕ ИЗОБРАЖЕНИЯ
по ГОСТ 21.608-84 (2002)**

1. Тамбур.
2. Ресепшн.
3. Комната отдыха.
4. Кухня.
5. С.У.
6. Комната отдыха.
7. Комната отдыха.
8. С.У.
9. С.У.
10. Комната отдыха.
11. Коридор.
12. Лестничный марш.

- Розетка штепсельная двухполюсная с защитным контактом для скрытой/открытой установки степени защиты IP20/IP23
- Розетка штепсельная трёхполюсная с защитным контактом для скрытой установки степени защиты IP20/IP23
- Выключатель проходной для скрытой/открытой установки со степенью защиты от IP20 до IP23:
- Светильник встраиваемый от IP20 до IP23.
- Светильник точечный потолочный от IP20 до IP23, светильник уличный IP54.
- Выключатель однополюсный для скрытой/открытой установки со степенью защиты от IP20 до IP54:

Способы прокладки проводов освещения в помещениях: 1/5,3 – по стенам в штробе в гофрированной трубе, 2/5,3 – по стенам в штробе в гофрированной трубе, 3/6,6 – по стенам в штробе в гофрированной трубе, 4/7,3 – по стенам в кабель-канале, 5/4,2 – в кабель-канале, 6/10,2 – по стенам в кабель-канале, 7/12,8 – по стенам в кабель-канале, 8/4,0 – по стенам в кабель-канале, 9/4,0 – по стенам в кабель-канале, 10/12,7 – по стенам в кабель-канале, 11/14 – по стенам в штробе в гофрированной трубе, 12/15,4 – по стенам в штробе в гофрированной трубе. Во всех помещениях провода освещения по потолку проложить в гофрированной трубе с креплением накладными скобами.

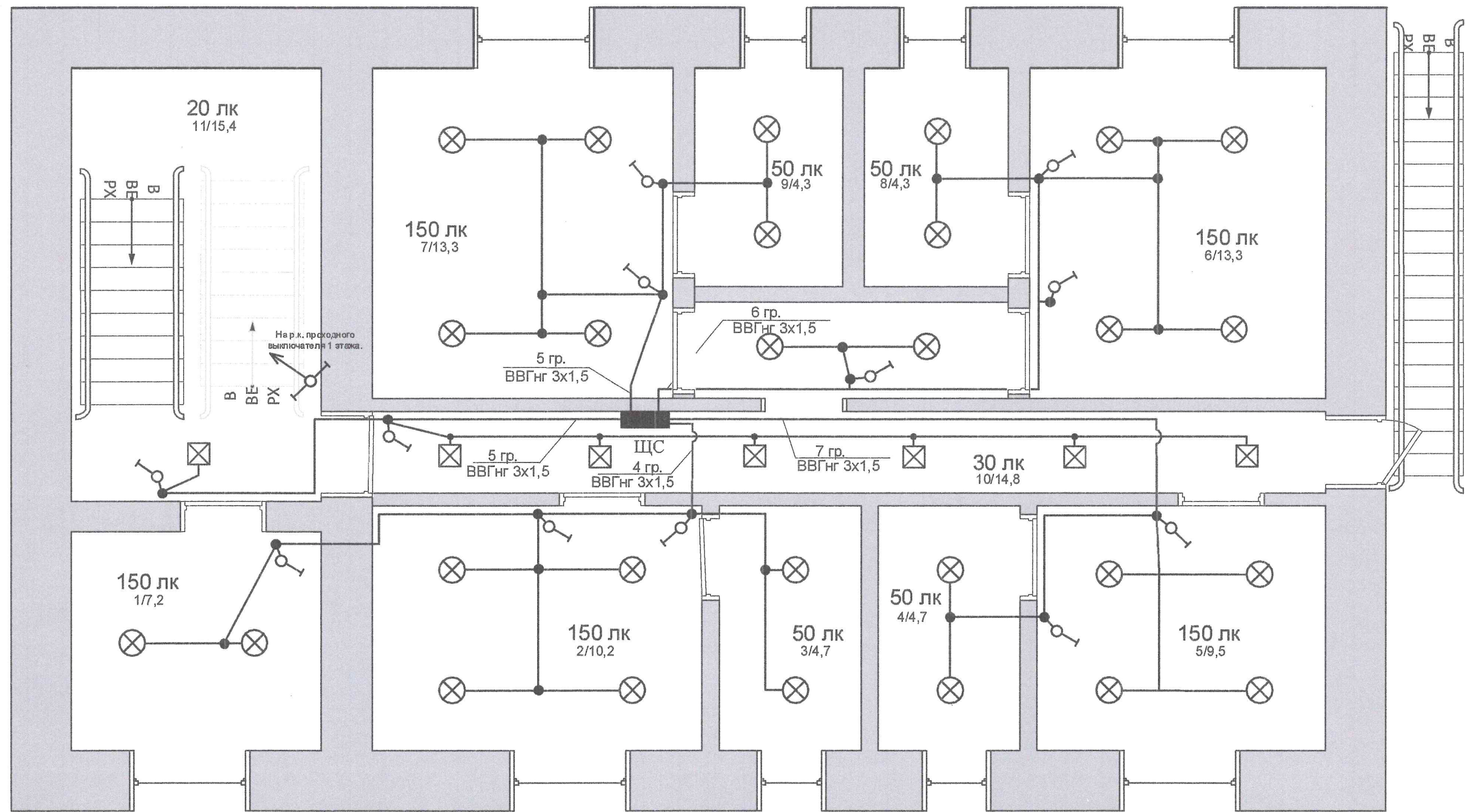
Проходы кабелей через стены выполнять в металлической трубе.

Установить выключатели по фасаду здания под каждым светильником на высоте 1,5м. Выключатели использовать со степенью защиты IP54.

На лестнице предусматривается 2 проходных выключателя, которые включают/выключают светильник на лестнице.

Согласовано: Г. Горюнов, В. В. Тютюва, В. В. Тютюва

						ИСС 2022-001 ЭМ			
						Внутреннее электроснабжение жилого помещения. 2-х этажное кирпичное здание общежития Филиала ПАО «Иркутскэнерго» Ново-Иркутская ТЭЦ по адресу: Иркутская область, г. Иркутск, ул. Салацкого д. 5			
Изм.	Кол.уч	Лист	Недок.	Подпись	Дата	Здание общежитие	Стадия	Лист	Листов
							Р	6	15
ГИП	Третьяков					План прокладки сетей освещения 1 этаж	ООО«ИркутскСетьсервис» г. Иркутск 2022 г. т. (3952)-33-64-23		
Норм. контр.	Третьяков								
Разраб.	Рудых								



**УСЛОВНЫЕ ГРАФИЧЕСКИЕ ИЗОБРАЖЕНИЯ
по ГОСТ 21.608-84 (2002)**

1. Комната персонала.
2. Комната отдыха.
3. С.У.
4. С.У.
5. Комната отдыха.
6. Комната отдыха.
7. Комната отдыха.
8. С.У.
9. С.У.
10. Коридор.
11. Лестничный марш.

- Розетка штепсельная двухполюсная с защитным контактом для скрытой/открытой установки степени защиты IP20/IP23
- Розетка штепсельная трёхполюсная с защитным контактом для скрытой установки степени защиты IP20/IP23
- Выключатель проходной для скрытой/открытой установки со степенью защиты от IP20 до IP23:
- Светильник встраиваемый от IP20 до IP23
- Светильник точечный потолочный от IP20 до IP23, светильник уличный IP54.
- Выключатель однополюсный для скрытой/открытой установки со степенью защиты от IP20 до IP23:

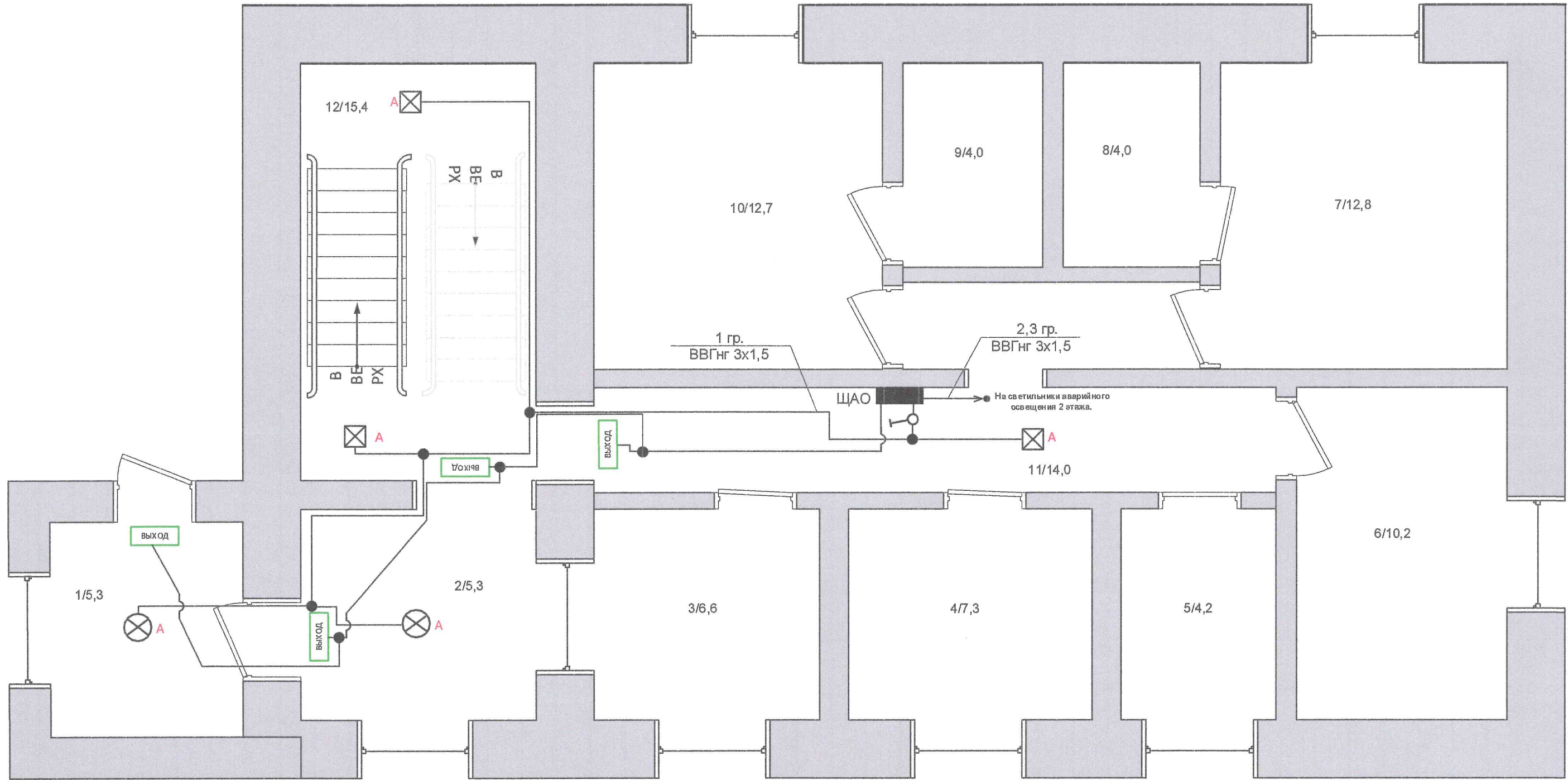
Способы прокладки проводов освещения в помещениях: 1/7,2 – по стенам в штробе в гофрированной трубе, 2/10,2 – по стенам в штробе в гофрированной трубе, 3/4,7 – по стенам в кабель-канале, 5/9,5 – по стенам в кабель-канале, 6/13,3 – по стенам в штробе в гофрированной трубе, 7/13,8 – по стенам в штробе в гофрированной трубе, 9/4,3 – по стенам в кабель-канале, 8/4,3 – по стенам в кабель-канале, 10/14,87 – по стенам в штробе в гофрированной трубе, 11/15,4 – по стенам в штробе в гофрированной трубе. Во всех помещениях провода освещения по потолку проложить в гофрированной трубе с креплением накладными скобами. Проходы кабелей через стены выполнять в металлической трубе.

Саладованна Ст. поручикова Ткачова В.В.

						ИСС 2022-001 ЭМ			
						Внутреннее электроснабжение жилого помещения. 2-х этажное кирпичное здание общежития Филиала ПАО «Иркутскэнерго» Ново-Иркутская ТЭЦ			
Изм.	Кол.уч	Лист	Нодок.	Подпись	Дата	по адресу: Иркутская область, г. Иркутск, ул. Салацкого д. 5			
						Здание общежитие	Стадия	Лист	Листов
							Р	7	15
ГИП	Третьяков			<i>М.С.А</i>		План прокладки сетей освещения 2 этаж	ООО«ИркутскСетьсервис» г. Иркутск 2022 г. т. (3952)-33-64-23		
Норм. контр.	Третьяков			<i>М.С.А</i>					
Разраб.	Рудых			<i>Рудых</i>					

Согласовано

Взам. инв. №	
Подпись и дата	
Инв. № подл.	



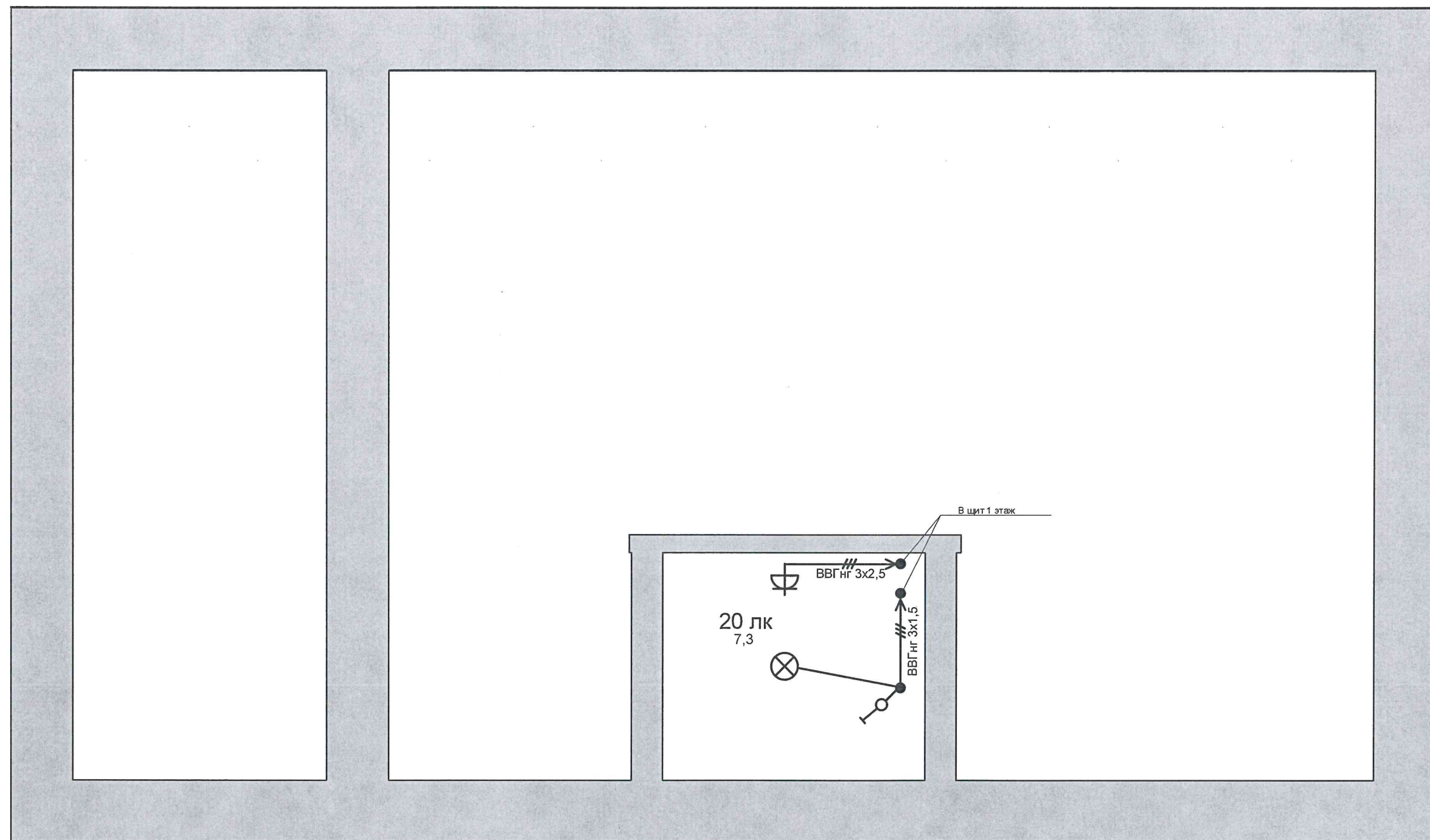
- Условные обозначения:**
- Щит распределительный ЩРН
 - ⊗ A ⊗ A - Светильник аварийного освещения
 - ВЫХОД - Указатель выхода аварийный
 - - Распред. коробка

Примечание:
Эл. проводка групп дополнительных электроприемников и эвакуационного освещения прокладывается в гофрированной трубе по потолку **по месту**. Спуски прокладываются в штробе **по месту**. Питание от щита по стене проложить в штробе по месту в соответствии с однолинейной схемой(по группам). Проходы кабелей через стены выполнить в металлической трубе.

Рядом со щитом аварийного освещения по месту установить выключатель для аварийного освещения.
Табло ВЫХОД запитываются напрямую с ЩАО.

						ИСС 2022-001 ЭМ			
						Внутреннее электроснабжение жилого помещения. 2-х этажное кирпичное здание общежития Филиала ПАО «Иркутскэнерго» Ново-Иркутская ТЭЦ			
						по адресу: Иркутская область, г. Иркутск, ул. Салацкого д. 5			
Изм.	Кол.уч.	Лист	№ док.	Подпись	Дата	Здание общежитие	Стадия	Лист	Листов
							Р	8	15
ГИП	Третьяков					План прокладки сетей аварийного освещения 1 этаж	ООО«ИркутскСетьсервис» г. Иркутск 2022 г. т. (3952)-33-64-23		
Норм. контр.	Третьяков								
Разраб.	Рудых								

Инв. № подл.	Подпись и дата	Взам. инв. №	Согласовано			

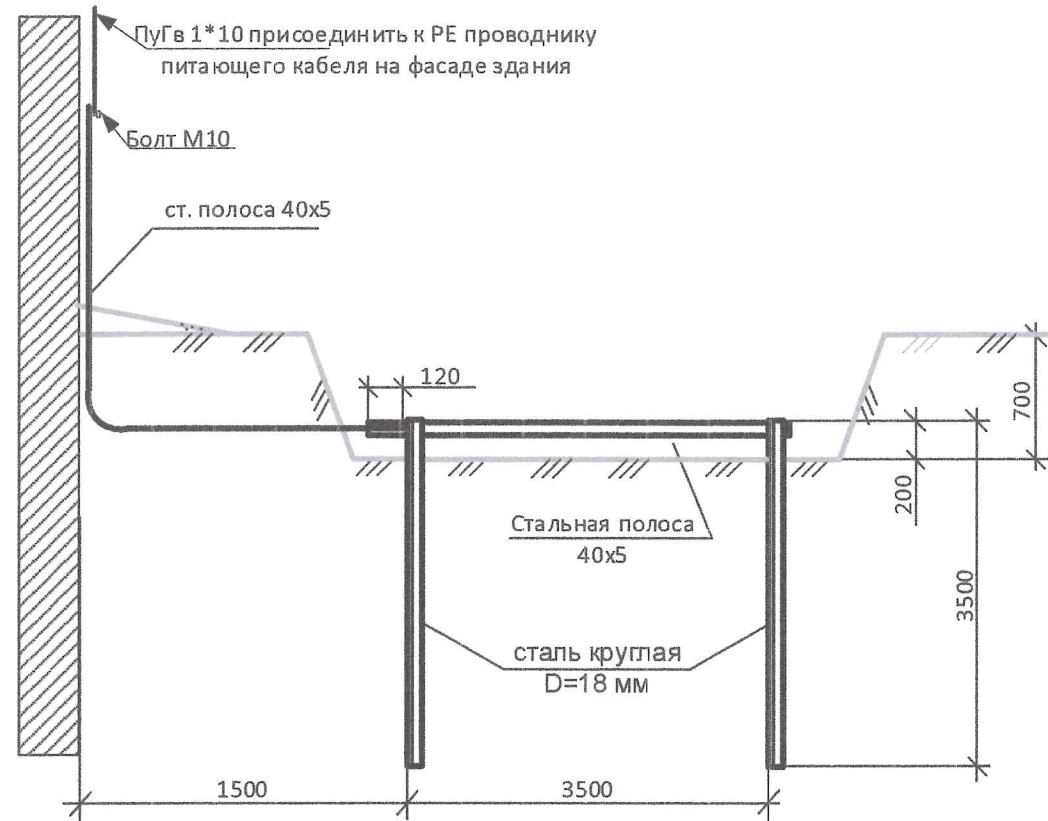


Примечание:

Эл. проводка розеточной группы и освещения прокладывается в гофрированной трубе по потолку **по месту**, спуски прокладываются в гофрированной трубе **по месту** с креплением накладными скобами. Питание от щита по стене проложить в штробе по месту в соответствии с однолинейной схемой (по группам). Проходы кабелей через стены выполнить в металлической трубе.

						ИСС 2022-001 ЭМ			
						Внутреннее электроснабжение жилого помещения. 2-х этажное кирпичное здание общежития Филиала ПАО «Иркутскэнерго» Ново-Иркутская ТЭЦ			
Изм.	Кол.уч.	Лист	№док.	Подпись	Дата	по адресу: Иркутская область, г. Иркутск, ул. Салацкого д. 5			
						Здание общежитие	Стадия	Лист	Листов
							Р	10	15
ГИП		Третьяков		<i>Н.С.Дру</i>		План прокладки розеточной сети и освещения элеваторного узла	ООО«ИркутскСетьсервис» г. Иркутск 2022 г. т. (3952)-33-64-23		
Норм. контр.		Третьяков		<i>Н.С.Дру</i>					
Разраб.		Рудых		<i>Рудых</i>					

Контур заземления здания.



Расчет сопротивления контура заземления:

$$R_{об} = \frac{R_1 \cdot R_2}{\eta_1 \cdot R_2 + \eta_2 \cdot n \cdot R_1}$$

где:

- R1 — сопротивление горизонтального проводника (полоса, круг), Ом;
R2 — сопротивление вертикального заземлителя, Ом;
 η_1 — коэффициент использования горизонтального проводника (полосы или круга) или по замкнутому контуру;
 η_2 — коэффициент использования вертикальных заземлителей;
n — количество вертикальных заземлителей.

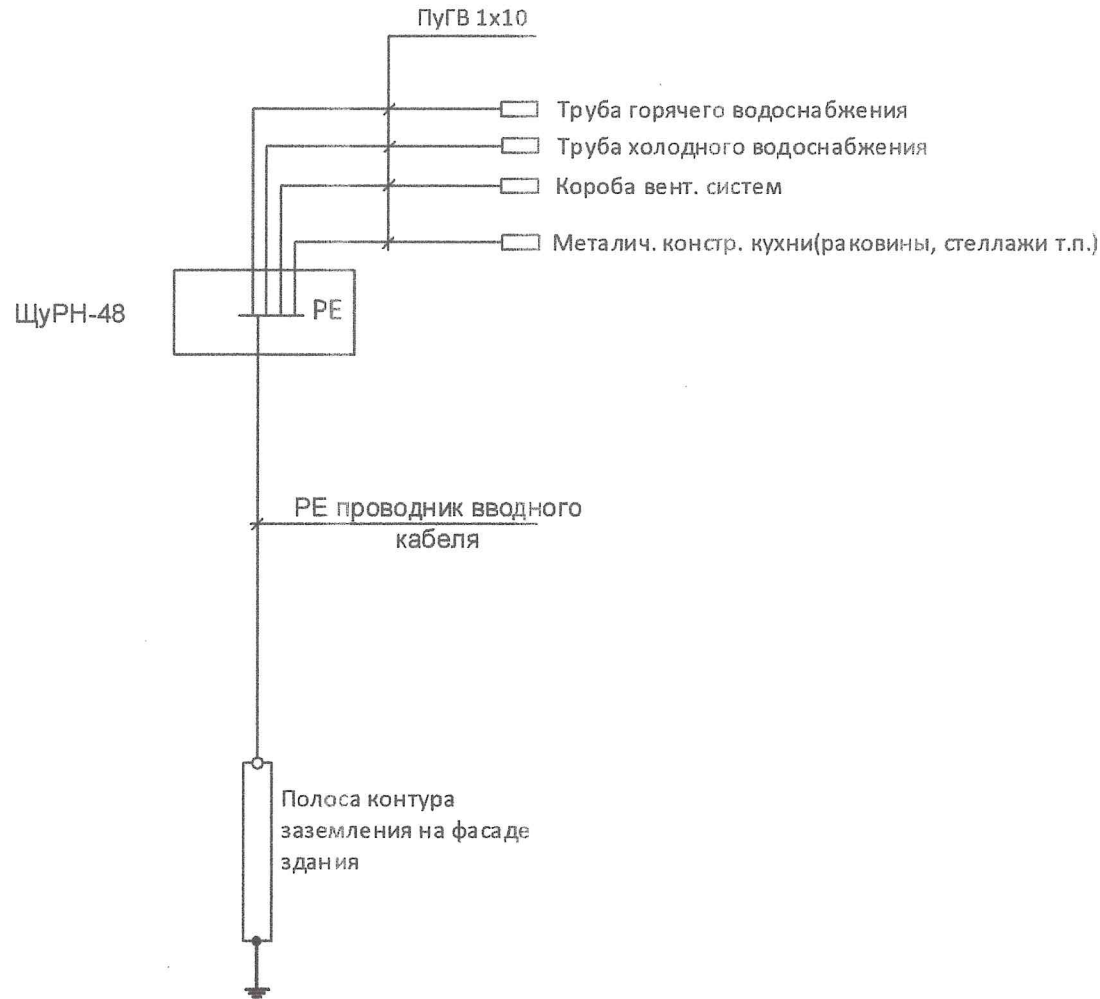
1. Устройство заземления выполнить в соответствии со СНиП3.05.06-85
2. В соответствии с ПУЭ (7-е изд.) п.1.7.109 для заземления электроустановок в первую очередь должны быть естественные заземлители.
3. Все соединения заземляющего контура выполнить электросваркой внахлест.
4. Сопротивление заземляющего устройства должно быть не более 30 Ом.
5. Соединение заземляющего контура с заземляющей шиной ВРУ выполнить стальной полосой 40x5.

Ввиду отсутствия замеров удельного сопротивления грунта и невозможности вследствие этого выполнения точного расчета сопротивления устройства заземления рекомендуется, следующий порядок выполнения работ:

- 1) выполнить устройство заземления из электродов поз. 2;
- 2) произвести замер сопротивления растеканию тока;
- 3) в случае необходимости забить дополнительные электроды.

Привязан		
к проекту №	Подпись	Дата
A01-08	<i>И.Р. Сид</i>	

Система уравнивания потенциалов здания.



От шины РЕ вводного распределительного устройства проложить проводники уравнивания потенциалов к трубам горячего, холодного водоснабжения, к коробам вентиляционных систем, к металлическим конструкциям кухни.

Присоединение проводников к трубам должно осуществляться с помощью хомута соответствующего диаметру труб (трубу в месте установки хомута зачистить до металлического блеска), на конце проводника установить наконечник под опрессовку, наконечник присоединить к хомуту болтовым соединением.

Присоединение проводников к коробам вент. систем выполнить аналогично болтовым соединением (предварительно зачистить место контакта).

Присоединение проводников к металлическим конструкциям кухни выполнить аналогично болтовым соединением (предварительно зачистить место контакта).

ИСС 2022-001 ЭМ						Стадия		
Внутреннее электроснабжение жилого помещения.						Лист		
2-х этажное кирпичное здание общежития Филиала ПАО «Иркутскэнерго» Ново-Иркутская ТЭЦ						Листов		
по адресу: Иркутская область, г. Иркутск, ул. Салацкого д. 5						Р		
Здание общежития						11		
Контур заземления здания. Система уравнивания потенциалов здания.						15		
Изм.	Кол.уч.	Лист	Модок.	Подпись	Дата	ООО «ИркутскСетьсервис»		
ГИП	Третьяков	<i>И.Р. Сид</i>				г. Иркутск 2022 г.		
Норм. контр.	Третьяков	<i>И.Р. Сид</i>				т. (3952)-33-64-23		
Разраб.	Рудых	<i>Рудых</i>						

Согласовано

Изм. № подл.

Подпись и дата

Взам. инв. №

Распреде- лительное устройство	Аппарат отходящей линии Обозначение Тип Ином, А Расцепитель или плавкая вставка, А	Участок сети 1	Пусковой аппарат Обозначение; Тип Ином, А; Расцепитель или плавкая вставка, А Уставка теплового реле, А	Участок сети 2	Кабель, провод				Штроба/кабель канал		Электроприёмник			
					Обозна- чение	Марка	Количество жил и сечение	Длинна м.	Обозначение на плане	Длинна м.	Обозна- чение	Руст. Или Рном. кВт	Ирасч. Или Ином. Iпуск.	Наименование, тип, обозначение чертежа принципиальной схемы
ВРУ ЩУРН-3/4830 Ррас=27,7 кВт Iрасч.=42,1 А	<div>Меркурий 231 АТ-01</div> <div>3х230/400 В</div> <div>5-60А</div> <div>Wh</div> <div>ВА47-29-3С63</div>					ВВГнг	5х10	30			ЯБПВУ 100А	27,7	42,1	Ввод
	<div>АД12 2Р 25А 30мА</div>				гр.1	ВВГнг	3х2,5	32,4				1,4	6,3	Розетки
	<div>АД12 2Р 25А 30мА</div>				гр.2	ВВГнг	3х2,5	37,3				1,4	6,3	Розетки
	<div>АД12 2Р 25А 30мА</div>				гр.3	ВВГнг	3х2,5	42,8				1,6	7,2	Розетки
	<div>АД12 2Р 25А 30мА</div>				гр.4	ВВГнг	3х2,5	39,7				1,6	7,2	Розетки
	<div>АД12 2Р 25А 30мА</div>				гр.5	ВВГнг	3х2,5	25,5				1,2	5,4	Розетки
	<div>ВА47-29-1С32</div>				гр.6	ВВГнг	3х6	16				6	27,3	Печь
	<div>АД12 2Р 25А 30мА</div>				гр.7	ВВГнг	3х2,5	20				0,2	0,9	Розетки
	<div>ВА47-29-3С50</div>				гр.8	ВВГнг	5х4	12				8,3	12,6	ЩС

Примечание:
Прибор учета перенести со старого щита на 2-м этаже.

Изм.

Кол.уч.

Лист

Недок.

Подпись

Дата

ГИП

Норм. контр.

Разраб.

Третьяков

Третьяков

Рудых

ИСС 2022-001 ЭМ

Внутреннее электроснабжение жилого помещения.
2-х этажное кирпичное здание общежития Филиала ПАО «Иркутскэнерго» Ново-Иркутская ТЭЦ
по адресу: Иркутская область, г. Иркутск, ул. Салацкого д. 5

Здание общежитие

Однолинейная схема ВРУ

Стадия

Лист

Листов

Р

12

15

ООО«ИркутскСервис»

г. Иркутск 2022 г.

т. (3952)-33-64-23

Согласовано

Взам. инв. №

Подпись и дата

Инв. № подл.

Распреде- лительное устройство	Аппарат отходящей линии Обозначение Тип Ином, А Расцепитель или плавкая вставка, А	Участок сети 1 Пусковой аппарат Обозначение; Тип Ином, А; Расцепитель или плавкая вставка, А Уставка теплового реле, А	Участок сети 2	Кабель, провод				Штроба/кабель канал		Электроприёмник			
				Обозна- чение	Марка	Количество жил и сечение	Длинна м.	Обозначение на плане	Длинна м.	Обозна- чение	Руст. Или Рном. кВт	Ирасч. Или Ином. Iпуск.	Наименование, тип, обозначение чертежа принципиальной схемы
ВРУ ЩУРН-3/4830 Прас=27,7 кВт Iрасч.=42,1 А				гр.9	ВВГнг	3х1,5	25,7				0,6	2,7	Освещение
				гр.10	ВВГнг	3х1,5	25,9				0,8	3,6	Освещение
				гр.11	ВВГнг	3х1,5	34,3				1	4,5	Освещение
				гр.12	ВВГнг	3х1,5	44				0,6	2,7	Освещение
				гр.13	ВВГнг	3х1,5	40				1,1	5	Освещение
				гр.14	ВВГнг	3х1,5	40				0,1	0,4	Освещение
				гр.15	ВВГнг	5х1,5	3				1,3	2	ЩАО
				гр.16	ВВГнг	3х1,5	84				0,5	2,3	Освещение фасад

ИСС 2022-001 ЭМ

Внутреннее электроснабжение жилого помещения.
2-х этажное кирпичное здание общежития Филиала ПАО «Иркутскэнерго» Ново-Иркутская ТЭЦ
по адресу: Иркутская область, г. Иркутск, ул. Салацкого д. 5

Здание общежитие

Однолинейная схема ВРУ

Изм. Кол.уч Лист №док. Подпись Дата

ГИП Третьяков
Норм. контр. Третьяков
Разраб. Рудых

Стадия Лист Листов
Р 13 15

ООО«ИркутскСетьсервис»
г. Иркутск 2022 г.
т. (3952)-33-64-23

Инв. № подл.	Подпись и дата	Взам. инв. №	Согласовано	

Распреде- лительное устройство	Аппарат отходящей линии Обозначение Тип Iном, А Расцепитель или плавкая вставка, А	Участок сети 1 Пусковой аппарат Обозначение; Тип Iном, А; Расцепитель или плавкая вставка, А Уставка теплового реле, А	Участок сети 2	Кабель, провод				Штроба/кабель канал		Электроприёмник			
				Обозна- чение	Марка	Количество жил и сечение	Длинна м.	Обозначение на плане	Длинна м.	Обозна- чение	Руст. Или Рном. кВт	Iрасч. Или Iном. Iпуск.	Наименование, тип, обозначение чертежа принципиальной схемы
ЩС ЩРН-3/2430 Pрас=8,3 кВт Iрасч.=12,6 А					ВВГнг	5,4	12			ЩУРН-48	8,3	12,6	Ввод
			гр.1	ВВГнг	3x2,5	33				1	4,5	Розетки	
			гр.2	ВВГнг	3x2,5	31,3				1	4,5	Розетки	
			гр.3	ВВГнг	3x2,5	33,6				1	4,5	Розетки	
			гр.4	ВВГнг	3x2,5	43,9				1,8	8,1	Розетки	
			гр.5	ВВГнг	3x1,5	27,5				0,6	2,7	Освещение	
			гр.6	ВВГнг	3x1,5	40,2				0,8	3,6	Освещение	
			гр.7	ВВГнг	3x1,5	34,4				0,6	2,7	Освещение	
			гр.8	ВВГнг	3x1,5	65,1				1,5	6,8	Освещение	

						ИСС 2022-001 ЭМ				
						Внутреннее электроснабжение жилого помещения. 2-х этажное кирпичное здание общежития Филиала ПАО «Иркутскэнерго» Ново-Иркутская ТЭЦ				
						по адресу: Иркутская область, г. Иркутск, ул. Салацкого д. 5				
						Здание общежитие		Стадия	Лист	Листов
								Р	14	15
ГИП						Третьяков		Однолинейная схема ЩС		
Норм. контр.						Третьяков				
Разраб.						Рудых				
						ООО«ИркутскСетьсервис» г. Иркутск 2022 г. т. (3952)-33-64-23				

[illegible][illegible]

[illegible]

						ИСС 2022-001 ЭМ.С			
						Внутреннее электроснабжение жилого помещения.			
						2-х этажное кирпичное здание общежития Филиала ПАО «Иркутскэнерго» Ново-Иркутская ТЭЦ			
Изм.	Кол.уч.	Лист	№ док.	Подпись	Дата	по адресу: Иркутская область, г. Иркутск, ул. Салацкого д. 5			
						Здание общежитие	Стадия	Лист	Листов
							Р	2	3
ГИП		Третьяков		<i>М.В.Третьяков</i>		Общие данные	ООО«ИркутскСетьсервис»		
Норм. контр.		Третьяков		<i>М.В.Третьяков</i>			г. Иркутск 2022 г.		
Разраб.		Рудык		<i>В.И.Рудык</i>			т. (3952)-33-64-23		

Согласовано					
Изм. № подл.	Взам. инв. №	Подпись и дата			

Поз.	Наименование и технические характеристики	Тип, марка, обозначение документа, опросного листа	Код об-ния, изделия	Завод изготовитель	Ед. изм.	Количество	Масса единицы кг	Примечание
1	2	3	4	5	6	7	8	9
4.7	Розетка наружной установки одинарная	IP 66			шт	8		
4.8	Розетка наружной установки двойная	IP 20			шт	8		
4.9	Розетка наружной установки тройная	IP 20			шт	1		
4.10	Розетка внутренней установки одинарная с подрозетником	IP 20			шт	3		
4.11	Розетка внутренней установки двойная с подрозетником	IP 20			шт	9		
4.12	Розетка внутренней установки тройная с подрозетником	IP 20			шт	4		
4.13	Розетка наружной установки 4-я	IP 20			шт	3		
4.14	Выключатель внутренней установки 1-й с подрозетником	IP 20			шт	19		
4.15	Выключатель наружной установки 1-й	IP 20			шт	12		
4.16	Выключатель проходной внутренней установки с подрозетником	IP 20			шт	2		
4.17	Розетка печная накладная	IP 20			шт	2		
4.18	Выключатель наружной установки 1-й	IP 54			шт	6		
5	Металл							
5.1	Труба металлическая	60 мм			м	1		
5.2	Труба металлическая	42 мм			м	1		
5.3	Труба металлическая	32 мм			м	20		
5.4	Сталь круг	18 мм			м	12		
5.5	Полоса стальная	5*50 мм			м	15		
6	Крепежные элементы							
6.1	Дюбель универсальный распорный				шт	2000		
6.2	Полоса лоскутова				шт	2000		
6.3	Зажим СИЗ	№3			шт	396		
6.4	Наконечник луженый	35 мм			шт	4		
6.5	Зажим DN 35				шт	2		
6.6	Хомут сантехнический с дюбелем универсальным	50 мм			шт	10		
6.7	Саморез универсальный				шт	2000		

						ИСС 2022-001 ЭМ.С		
						Внутреннее электроснабжение жилого помещения. 2-х этажное кирпичное здание общежития Филиала ПАО «Иркутскэнерго» Ново-Иркутская ТЭЦ		
						по адресу: Иркутская область, г. Иркутск, ул. Салацкого д. 5		
						Здание общежитие		
						Стадия	Лист	Листов
						Р	3	3
						Общие данные		
						ООО«ИркутскСетьсервис» г. Иркутск 2022 г. т. (3952)-33-64-23		
Изм.	Кол.уч.	Лист	Медок.	Подпись	Дата			
ГИП		Третьяков		<i>И.С.Ф.</i>				
Норм. контр.		Третьяков		<i>И.С.Ф.</i>				
Разраб.		Рудых		<i>Рудых</i>				